

# Offline gebruik van geodata bij noodsituaties

Marieke Algoed

Ruben Joos

*fluvius.*  
Tot bij u

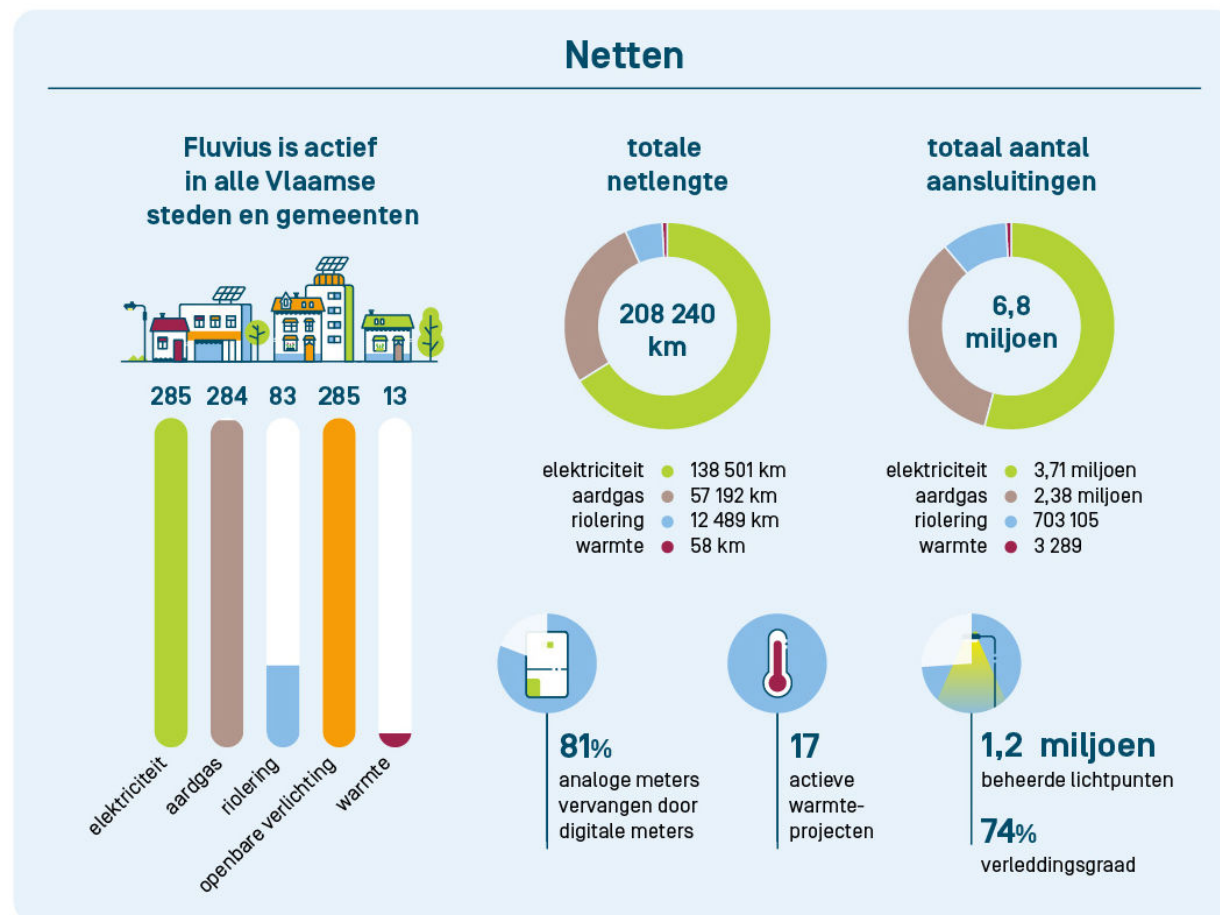


# Wat gaan we tonen?

- Wat doet Fluvius?
- Online GIS-Viewer voor het visualiseren van onze netwerken
- Offline GIS-Viewer als alternatief bij noodsituaties
- Demo Offline GIS-Viewer

# Wat doet Fluvius?

- Netbeheerder Vlaanderen
  - Elektriciteit
  - Aardgas
  - Openbare verlichting
  - Riolering
  - Warmtenetten

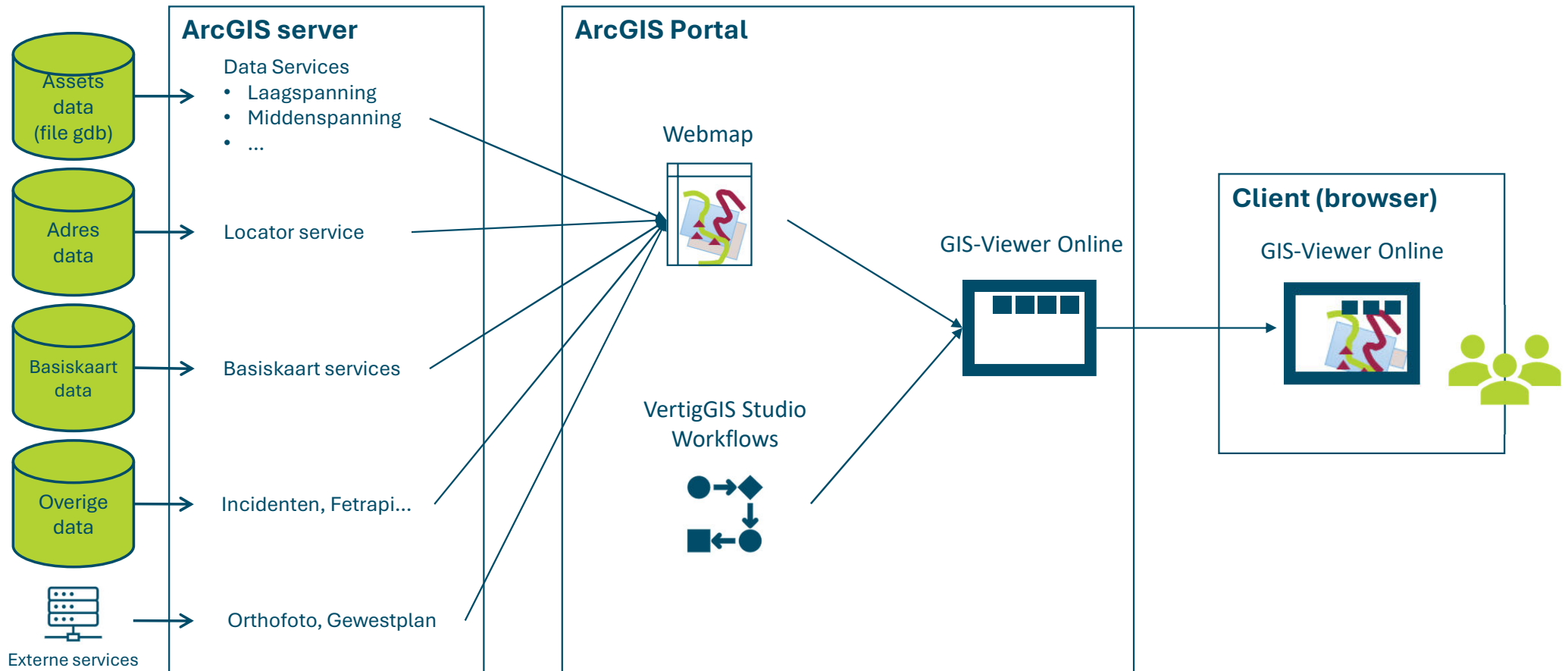


# Visualiseren netwerken: Online GIS-Viewer



- **Uniform binnen de organisatie** – Accurate geodata op 1 kaart voor iedereen binnen Fluvius (read-only)
- **Krachtige, operationele tool** – Standaard software maar aangevuld met geavanceerde functionaliteiten voor specifieke behoeften
  - Zoekopdrachten, data filteren
  - Query
  - Netwerken traceren
  - Dwarsdoorsnede analyse
  - Documenten opvragen
  - ...
- **Internetverbinding vereist** – online, enkel voor Fluvius accounts op intern domein

# Technische opzet van de Online GIS-Viewer



# Online GIS-Viewer



The screenshot shows the Online GIS-Viewer interface. At the top, there is a browser address bar with the URL <https://geo.fluvius.be/web/?app=>. Below the address bar, there is a search bar with the text "Zoek adres of coördinaat" and a search icon. To the left of the search bar, there is a dropdown menu labeled "Selecteer een kaart" and a button labeled "Ik wil...".

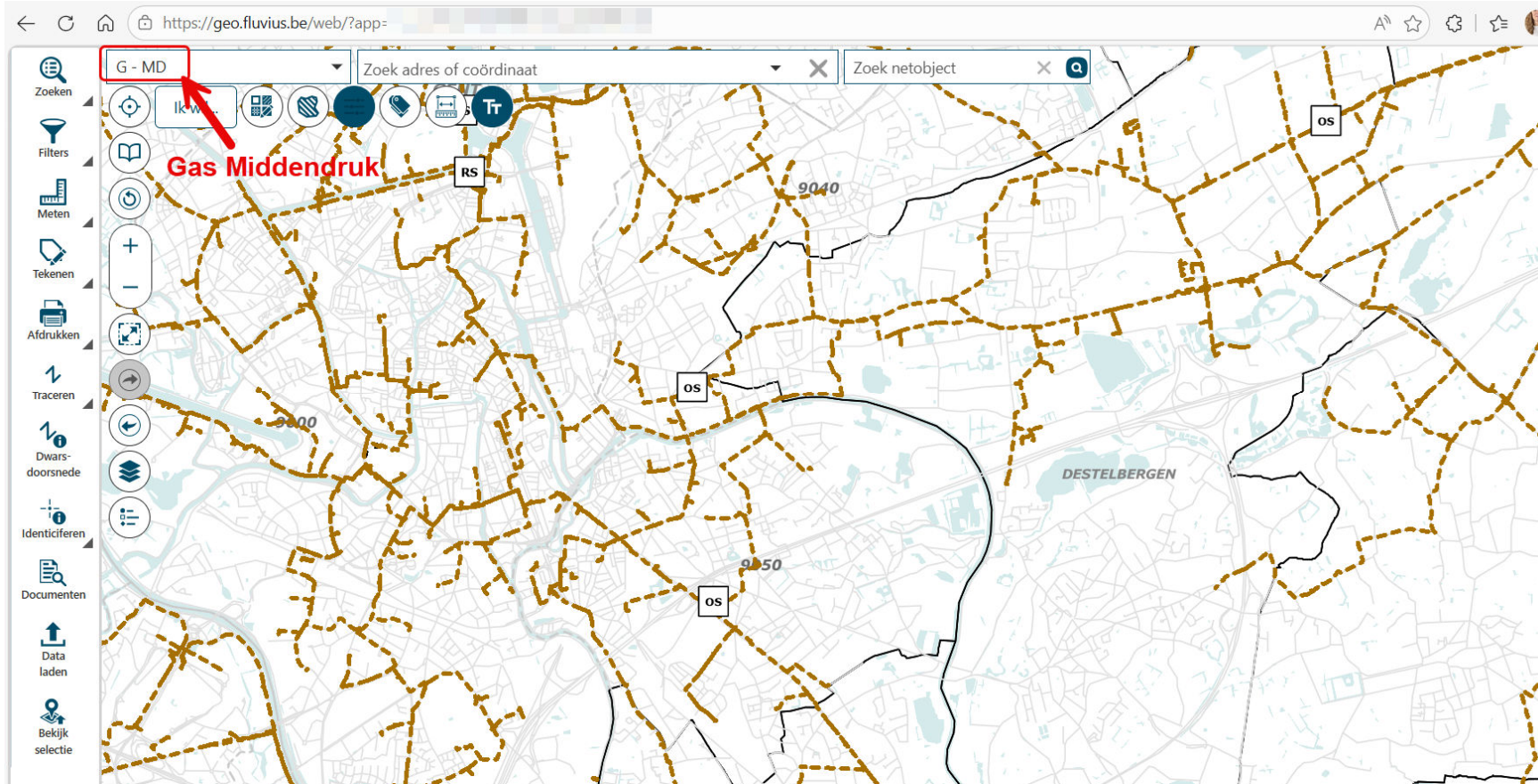
The main area of the interface is a map of Belgium, divided into several regions, each highlighted in a different color. The regions shown are:

- BRUGGE (purple)
- BRUGGE-MIDDENKUST (light purple)
- SCHELDE-LIEVE (pink)
- GENT (light pink)
- SINT-NIKLAAS (light green)
- SCHELDE-WAAS (light green)
- ANTWERPEN (orange)
- MECHELEN (orange)
- HAGELAND-DIJLE (light green)
- TURNHOUT (pink)
- KEMPEN (pink)
- LIMBURG-NOORD (yellow)
- GENK (yellow)
- LIMBURG-ZUID (blue)
- HASSELT (blue)
- LEIE-SHELDE (light blue)
- ZENNE-DENDER (purple)
- AALST (purple)
- IJZER-MANDEL (cyan)
- KORTRIJK (light blue)

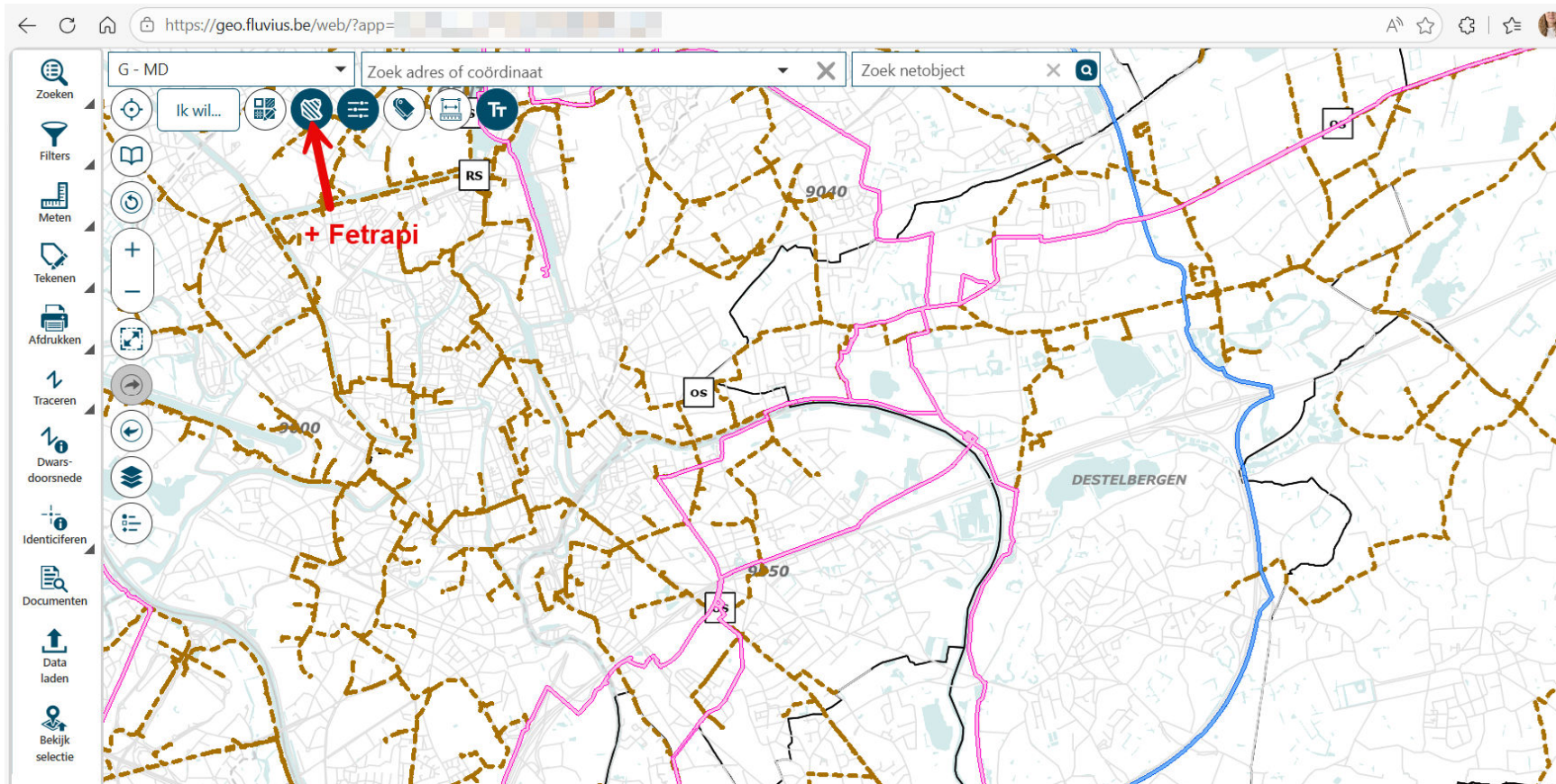
On the left side of the map, there is a vertical toolbar with various GIS tools, including:

- Zoeken (Search)
- Filters
- Meten (Measure)
- Tekenen (Draw)
- Afdrukken (Print)
- Traceren (Trace)
- Dwarsdoorsnede (Cross-section)
- Identificeren (Identify)
- Documenten (Documents)
- Interne wereld (Internal world)
- Interne verbindingen (Internal connections)

# Online GIS-Viewer



# Online GIS-Viewer



# Online GIS-Viewer



The screenshot shows a web-based GIS application interface. At the top, there is a search bar with the text 'Zoek adres of coördinaat' and a search icon. Below the search bar, the map displays a residential area with buildings and streets. A red arrow points to a specific location on the map, labeled 'Elektriciteit Laagspanning'. The map shows various electrical infrastructure elements, including cables and poles, with labels such as 'LS081855', 'LS081857', 'LS075342', 'LS081860', 'LS081861', 'LS081862', 'LS081863', 'LS081864', 'LS081865', 'LS081866', 'LS081867', 'LS081868', 'LS081869', 'LS081870', 'LS081871', 'LS081872', 'LS081873', 'LS081874', 'LS081875', 'LS081876', 'LS081877', 'LS081878', 'LS081879', 'LS081880', 'LS081881', 'LS081882', 'LS081883', 'LS081884', 'LS081885', 'LS081886', 'LS081887', 'LS081888', 'LS081889', 'LS081890'. The legend on the left side of the map is organized into three sections: 'LS\_Kabel - in dienst/uit dienst', 'LS\_Kabel - geplaatst', and 'LS\_Kabel - verlaten'. Each section lists asset types and their corresponding symbols on the map. The 'in dienst/uit dienst' section includes 230V OGR, 230V BGR, 400V OGR, and 400V BGR. The 'geplaatst' section includes BGR geplaatst, OGR geplaatst, and Overige. The 'verlaten' section includes OGR verlaten and BGR verlaten. The map also shows a scale bar for 20 meters and a north arrow.



# Online GIS-Viewer



Intern

https://geo.fluvius.be/web/?app=

E - LS

Zoek adres of coördinaat

Zoek netobject

Ik wil...

LS Aansluitingspunt

Asset type: LS Netgebruiker  
Label ISU: 10  
Adressen: 10  
Nauwkeurigheid aansluitconnectie: Hoge zekerheid (automatisch)  
Status as built: In dienst

Klasse	LS
Uitbatingsspanning	400
DISSPA	
LP aanwezig	
Geïnstalleerd vermogen	
LP	
ID Aansluiting	
ID (Sup) Aansluitobject	
Datum in gebruik ISU	
Bron opname	Berekend
LV_CIRCUIT_COLOR_NL	Blauw
Gemeente	
CREATIONDATE	15 apr 2026, 20:01
LASTUPDATE	15 apr 2026, 20:01



Flags - Kritieke Geodata in een Nieuwe Wereld



## Wat bij noodsituaties?

- **Internetverbinding is niet altijd mogelijk** – Afgelegen gebieden, kelders, tunnels...
- **Kritieke data moet altijd beschikbaar zijn** – Cyberaanval, black-out...
- **Vlot werken in uitdagende omstandigheden** – Geoptimaliseerd voor robuuste toestellen op het terrein

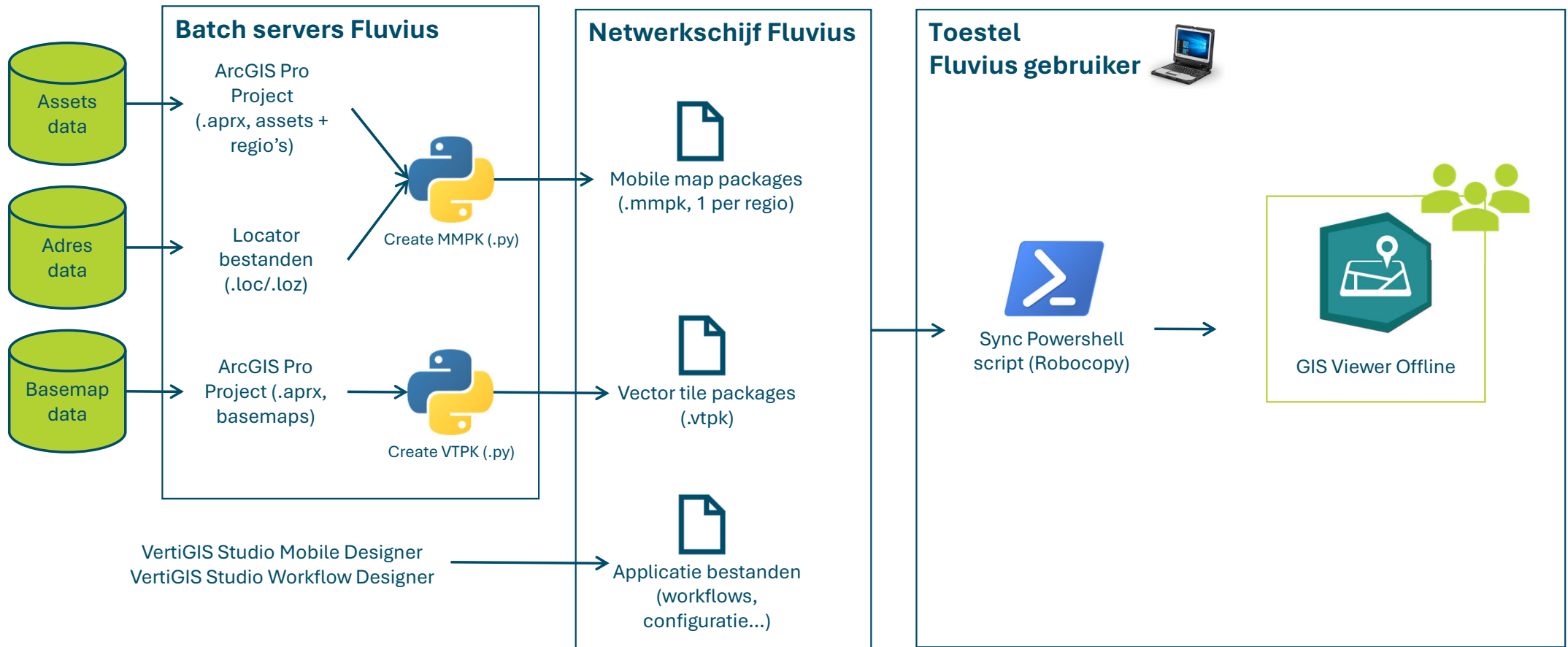


## Onze oplossing: Offline GIS-Viewer op robuust toestel

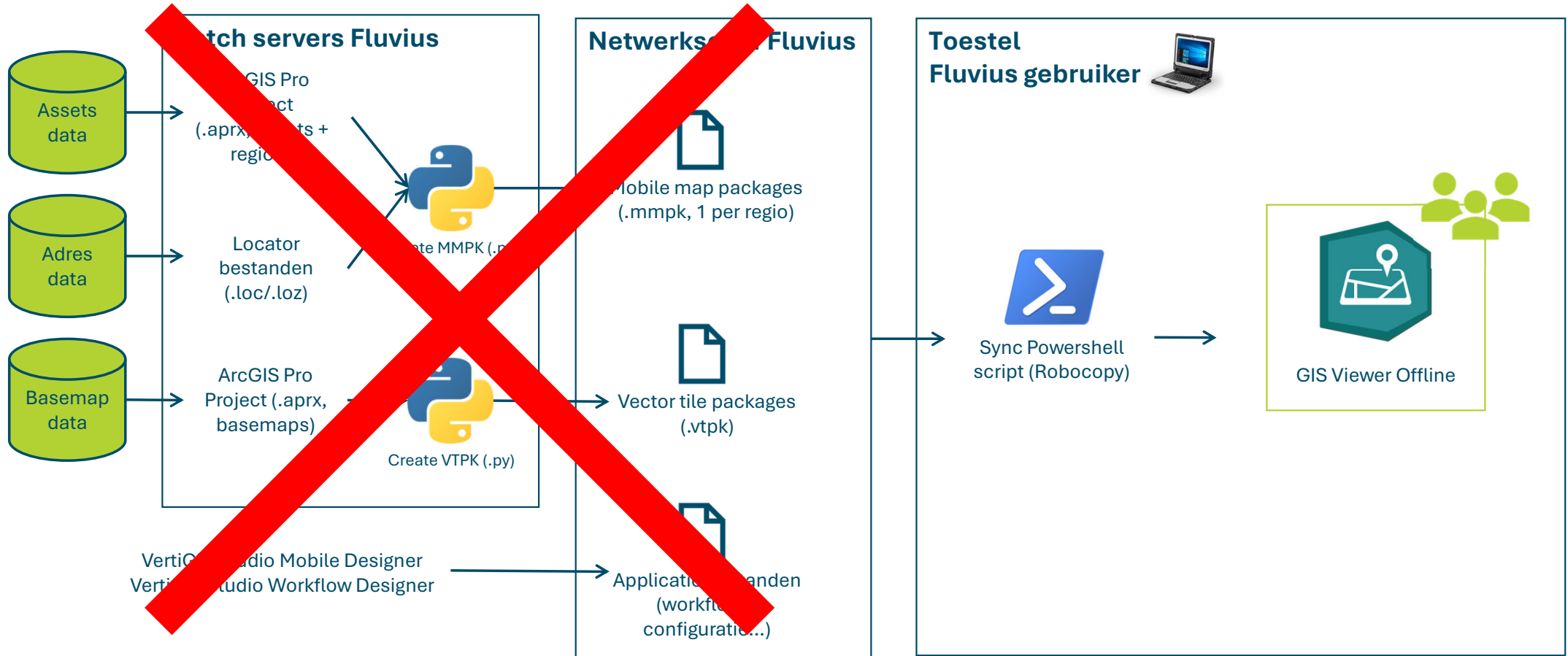


- **Toughbook** – betrouwbaar toestel in uitdagende omstandigheden
- **Desktop applicatie** – Altijd en overal beschikbaar, geoptimaliseerd voor kleinere schermen
- **Werkt 100% offline** – Data wordt op voorhand verpakt en gedownload
- **Essentiële functionaliteit** – Focus op het noodzakelijke voor crisisbeheer

# Technische opzet: Data altijd en overal beschikbaar maken



# Technische opzet: Data altijd en overal beschikbaar maken



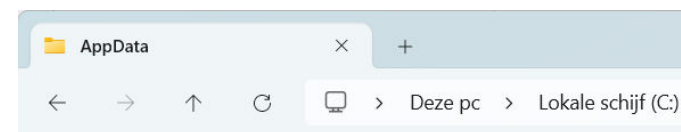
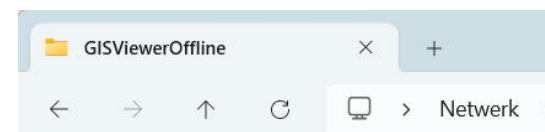
# Data wordt op voorhand gedownload

- Datapakket van het werkgebied kopiëren van netwerkschijf naar lokale folder (5-10min)

```
MmpkCopyO3
Beschikbare pakketten:
1 Regio Antwerpen
2 Regio Brugge-Middenkust
3 Regio Hageland-Dijle
4 Regio Ijzer-Mandel
5 Regio Kempen
6 Regio Leie-Schelde
7 Regio Limburg-Noord
8 Regio Limburg-Zuid
9 Regio Mechelen
10 Regio Schelde-Lieve
11 Regio Schelde-Waas
12 Regio Zenne-Dender

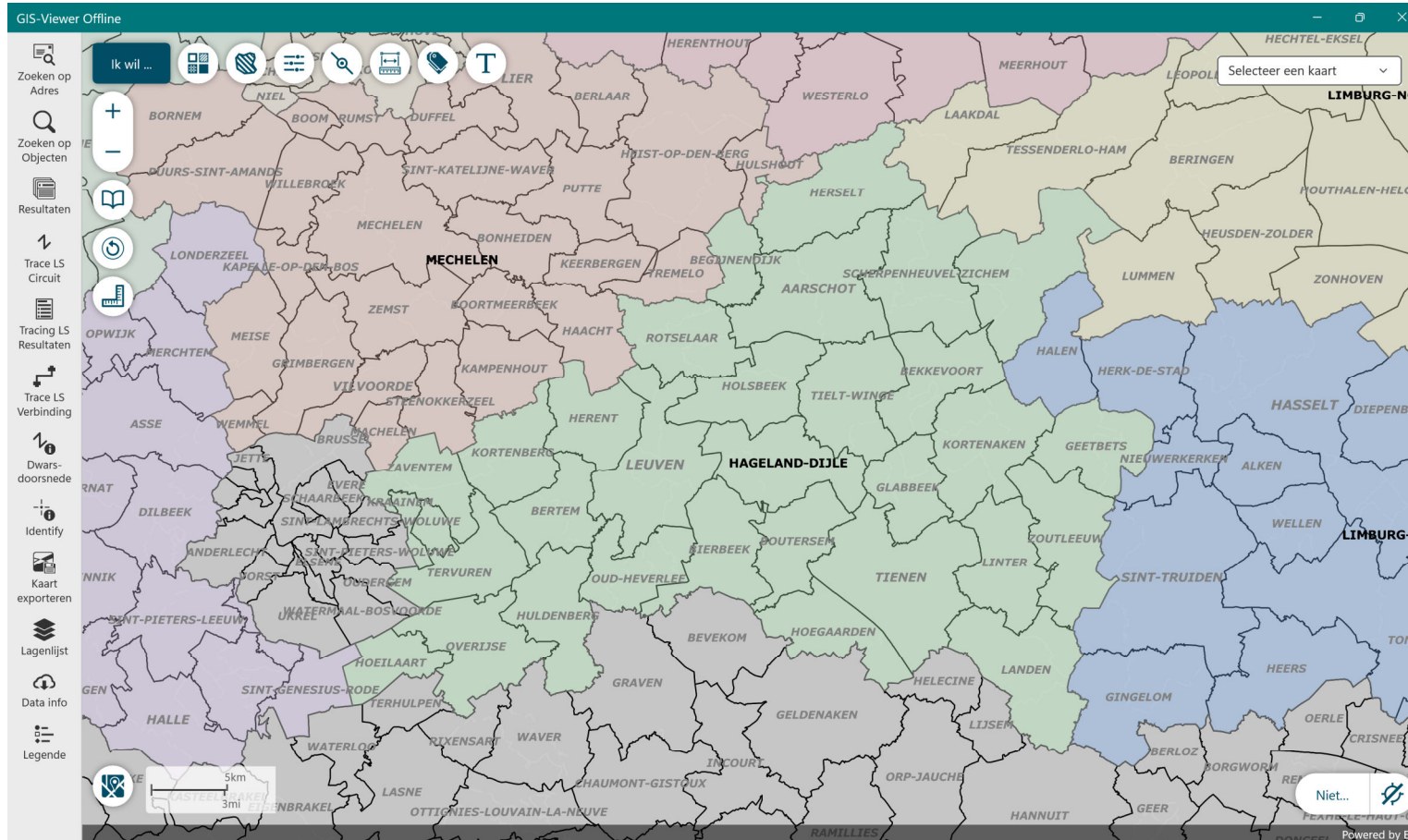
Geselecteerde pakket: 3 Regio Hageland-Dijle

De synchronisatie start automatisch voor het geselecteerde pakket (na 10 seconden).
Als je een ander pakket wil: druk op een toets om te onderbreken.
...|
```



Intern

# Demo



Flags - Kritieke Geodata in een Nieuwe Wereld



Vragen?

*fluvius.*  
Tot bij u

